

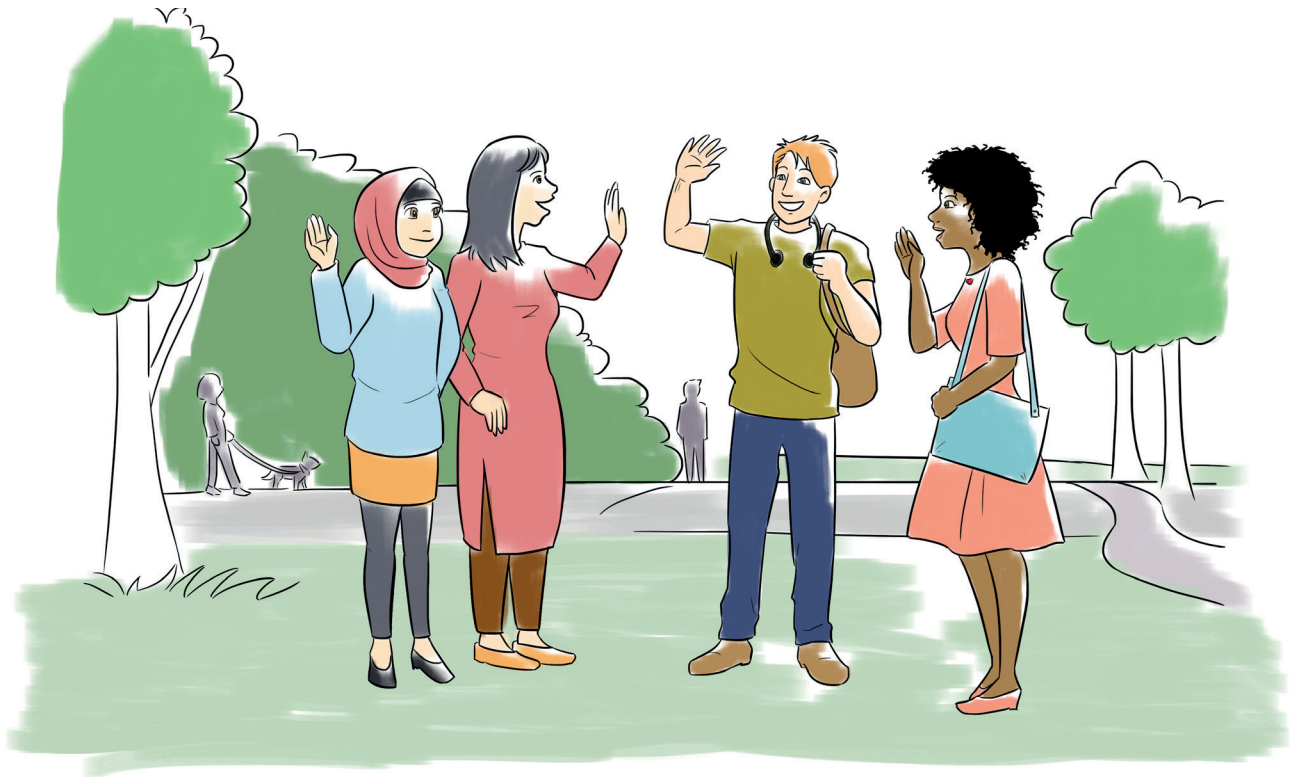


VISION ZERO.
Keiner kommt um. Alle kommen an.

Arbeitsblatt

„Unterwegs mit dem Bus“

Altersgruppe 12 bis 16 Jahre



Erzählt die Geschichte mit Euren Worten und mithilfe der Bilder auf den folgenden Seiten nach.

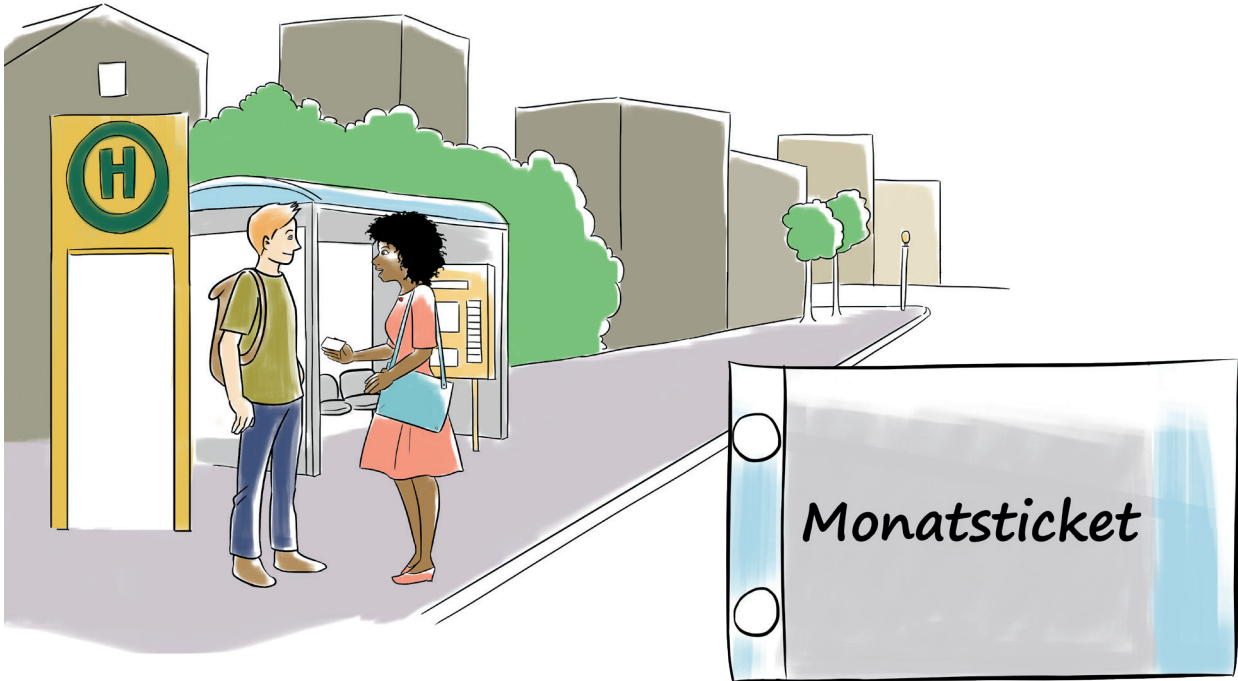
Wie heißen unsere Figuren?

Was haben sie auf ihrem Weg in den Park bereits erlebt?

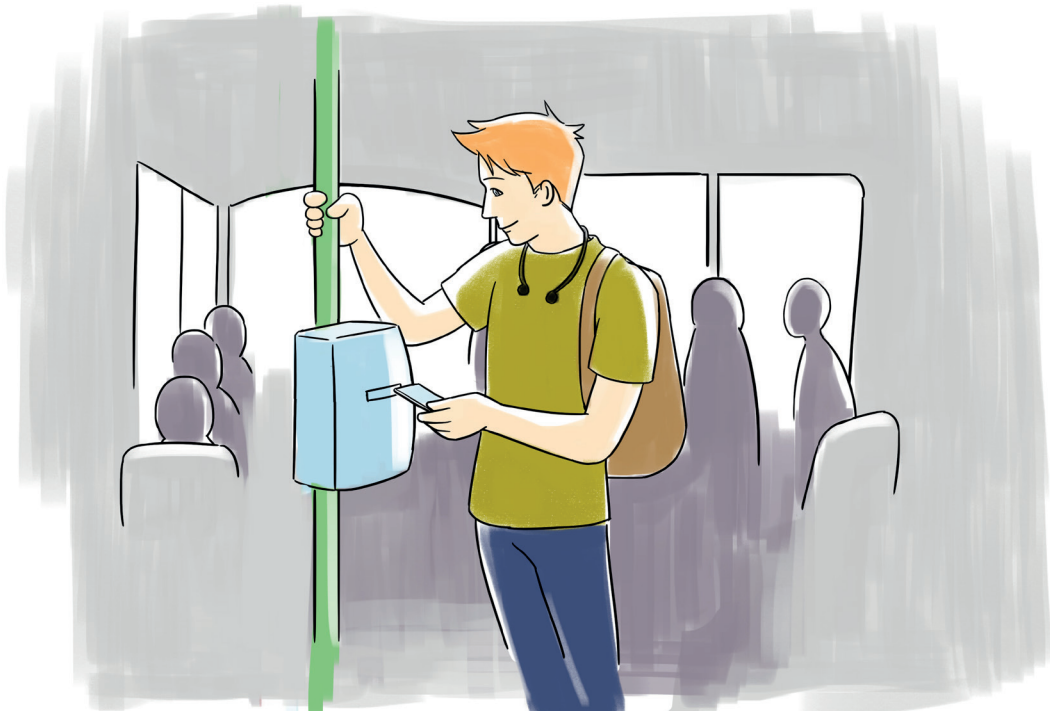
Können Sie die Geschichte nacherzählen?



Können Sie die Geschichte nacherzählen?



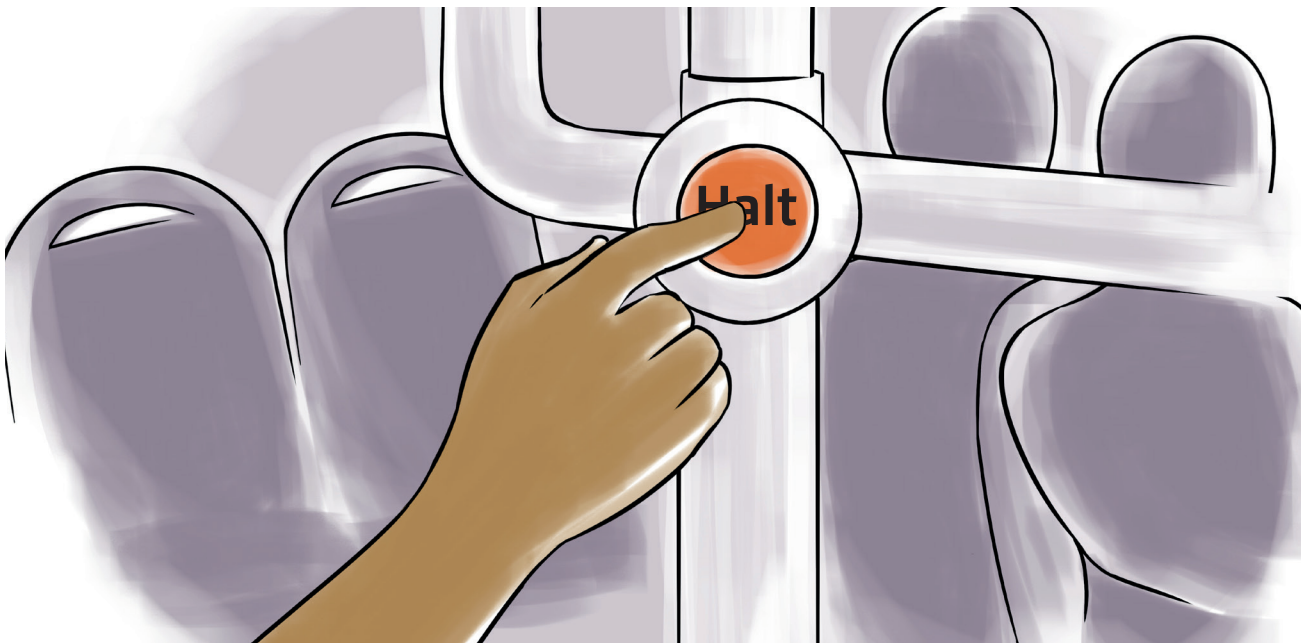
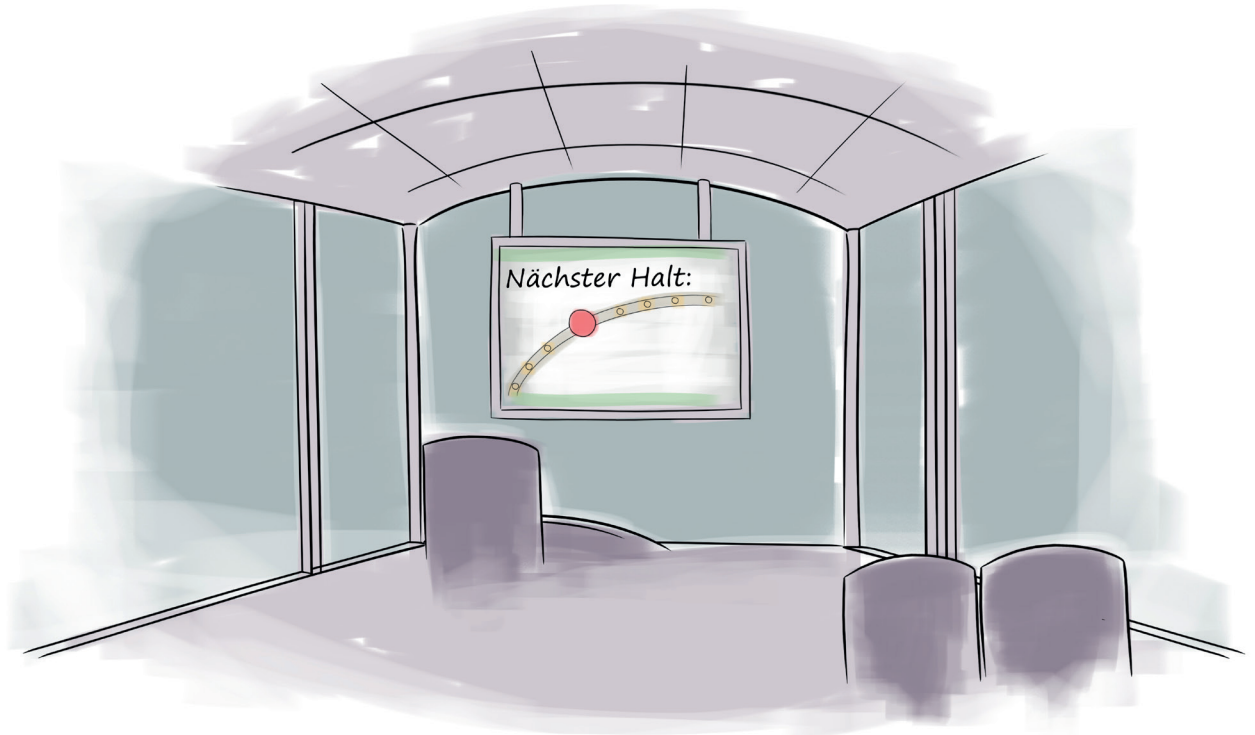
Können Sie die Geschichte nacherzählen?

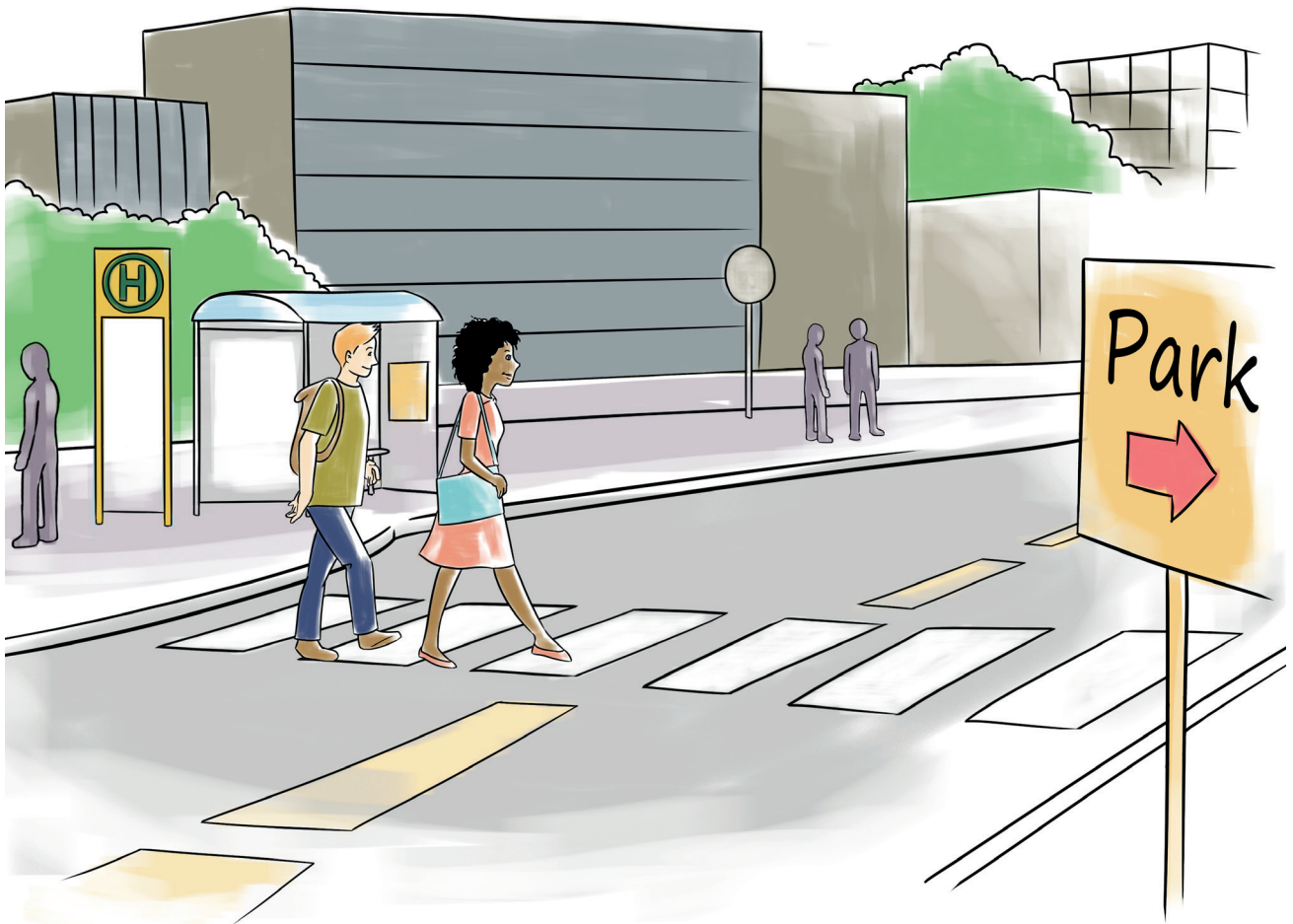


Können Sie die Geschichte nacherzählen?



Können Sie die Geschichte nacherzählen?

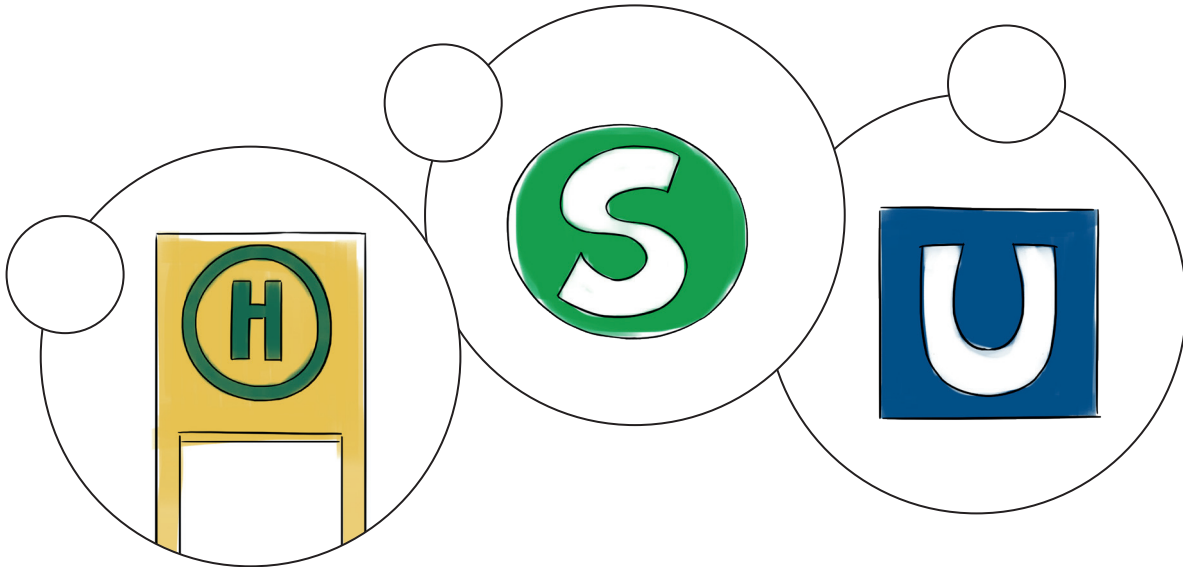




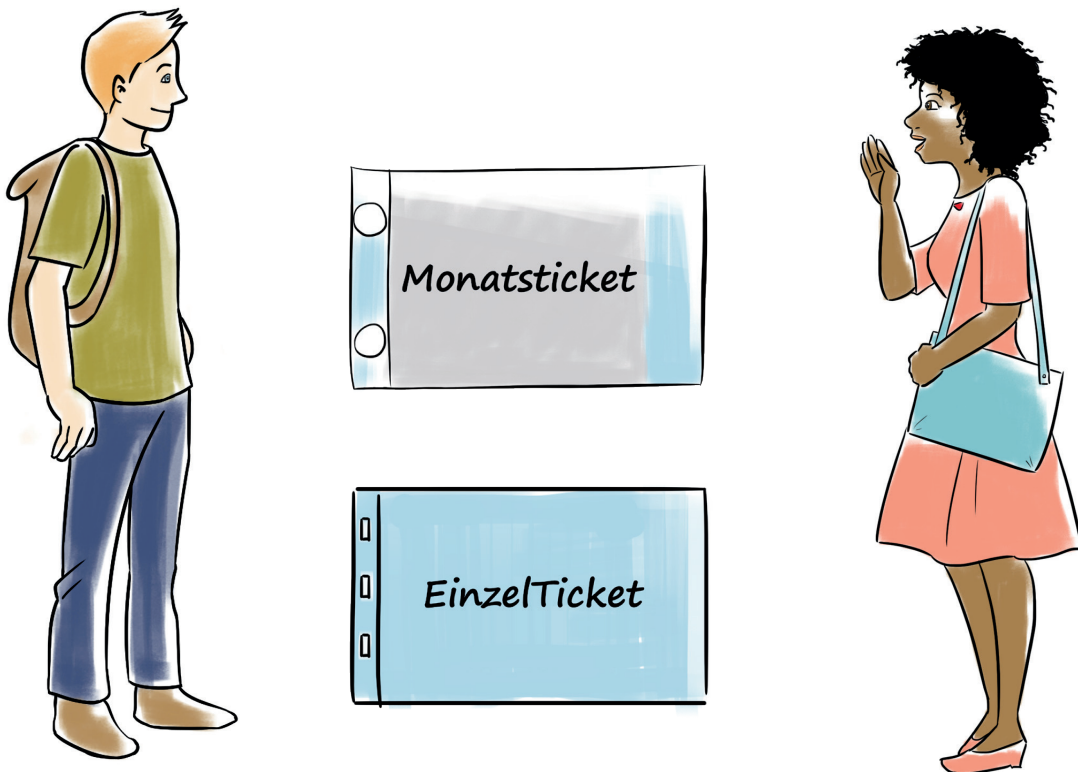
Können Ihr die Fragen auf den nächsten Seiten beantworten?

Welches Symbol steht für Bushaltestelle?

Kreuzt die richtige Abbildung an!



Verbindet die Person mit dem richtigen Ticket!



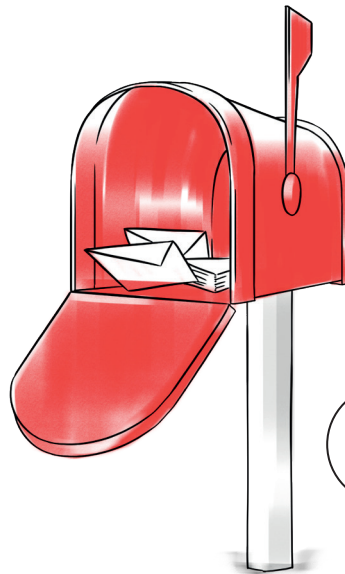
Wo kann man ein Ticket kaufen?

Kreuzt die richtige Abbildung an!



Am Ticketautomaten

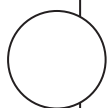
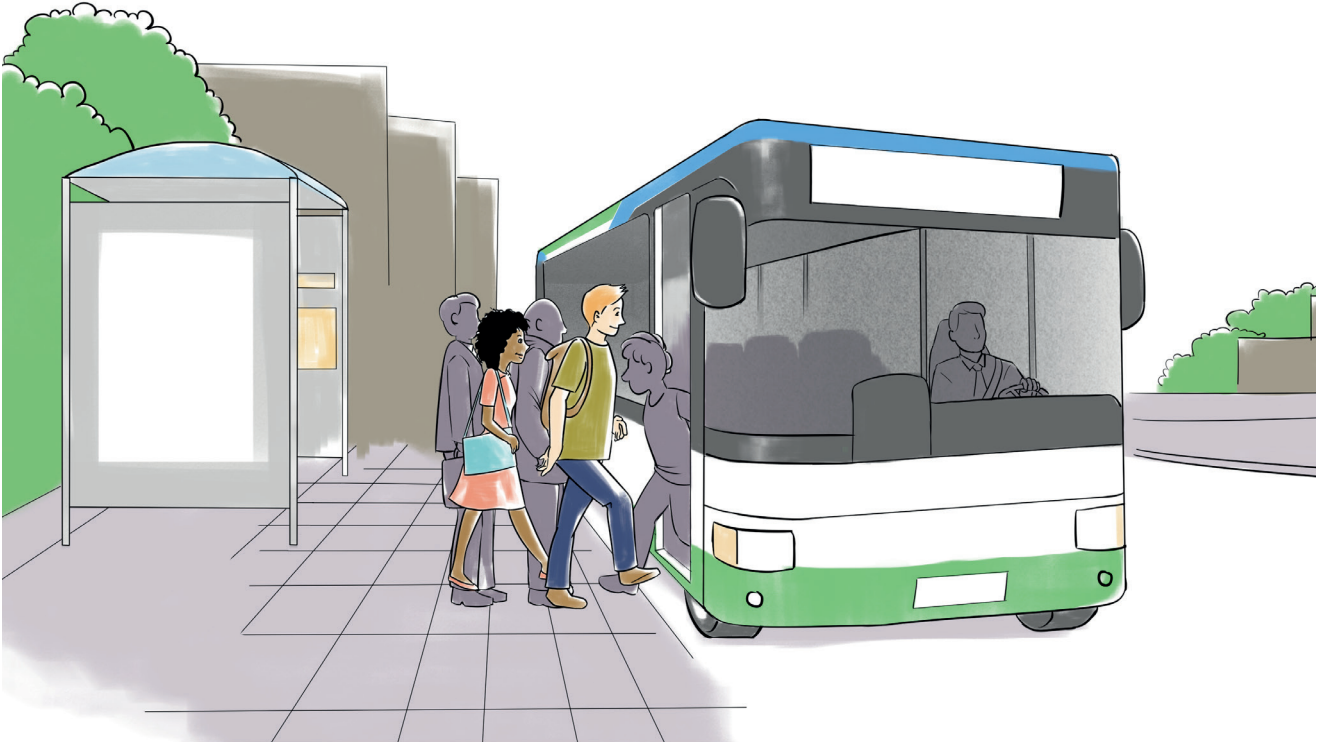
Beim Fahrer



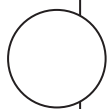
Am Briefkasten

Wie verhält man sich beim Einsteigen in den Bus?

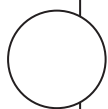
Kreuzt die richtige Antwort an!



Man steigt zügig ein, damit der Bus nicht unnötig warten muss.



Man versucht möglichst als erster in den Bus zu gelangen, damit man einen Sitzplatz bekommt.

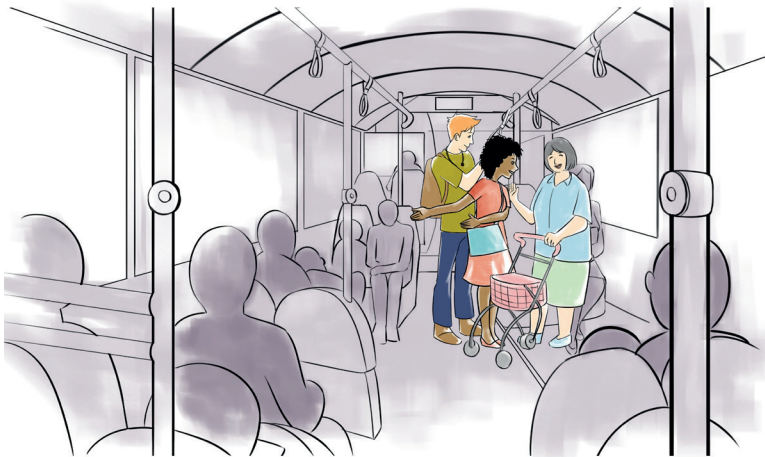


Man wartet auf der rechten Seite vor dem Bus, um die aussteigenden Fahrgäste vorbeizulassen. Erst dann steigt man ein.

Wie verhält man sich im Bus, wenn ältere oder gehandicapte Fahrgäste einsteigen?

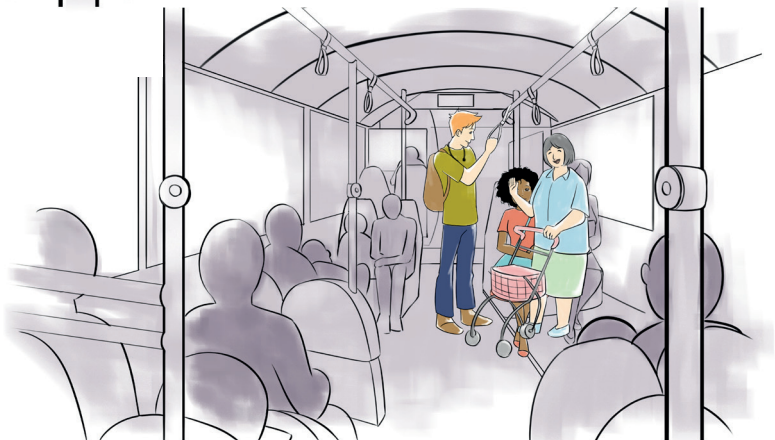
Kreuzt die richtige Antwort an!

Man bleibt sitzen und versucht so wenig wie möglich Platz zu beanspruchen, damit Rollatoren oder Kinderwagen genug Freifläche haben.



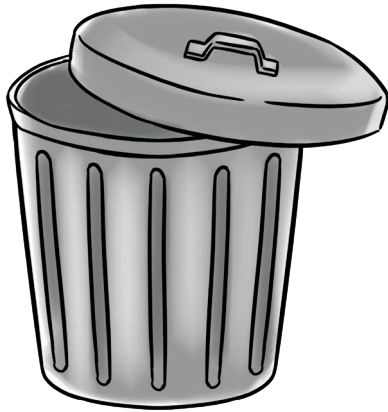
Man steht von seinem Sitzplatz auf und bietet diesen der bedürftigen Person an.

Man begrüßt die Person freundlich, bleibt aber sitzen.



Was macht Ihr mit dem Ticket nach dem Einsteigen?

Kreuzt die richtige Abbildung an!



Ihr werft es in den Papierkorb.

Ihr entwertet es im Entwertungsautomaten.



Ihr steckt es in die Hosentasche.



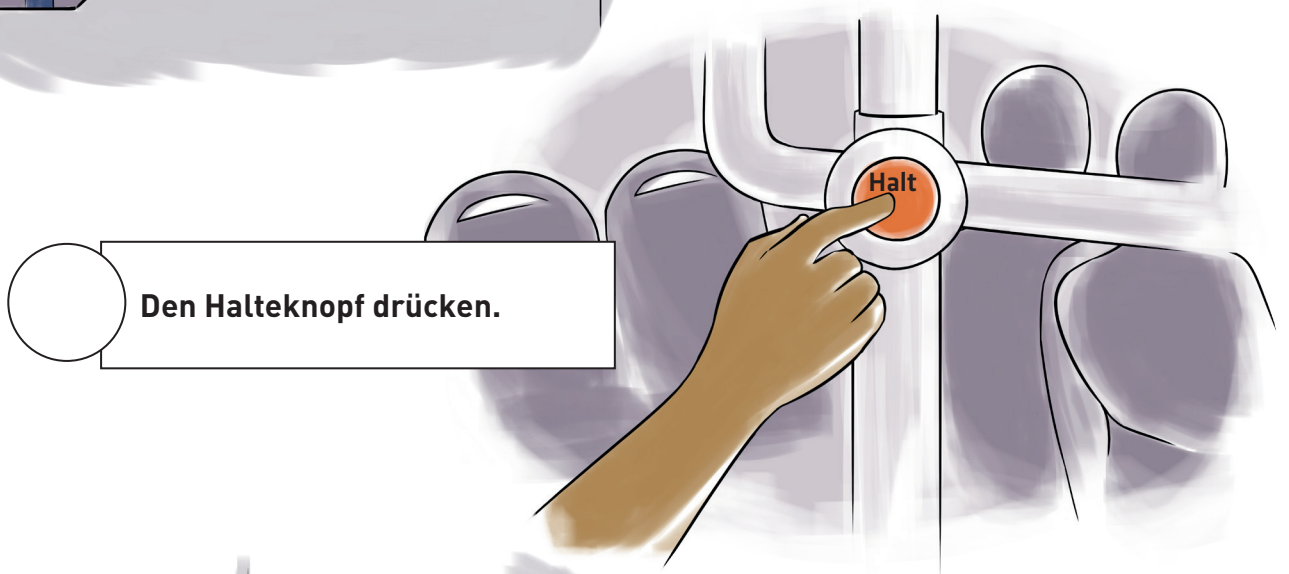
Ihr zeigt es dem Busfahrer.

Was tut Ihr, wenn Ihr aussteigen möchtet?

Kreuzt die richtige Abbildung an!



Dem Fahrer laut zurufen, dass man aussteigen möchte.



Den Halteknopf drücken.

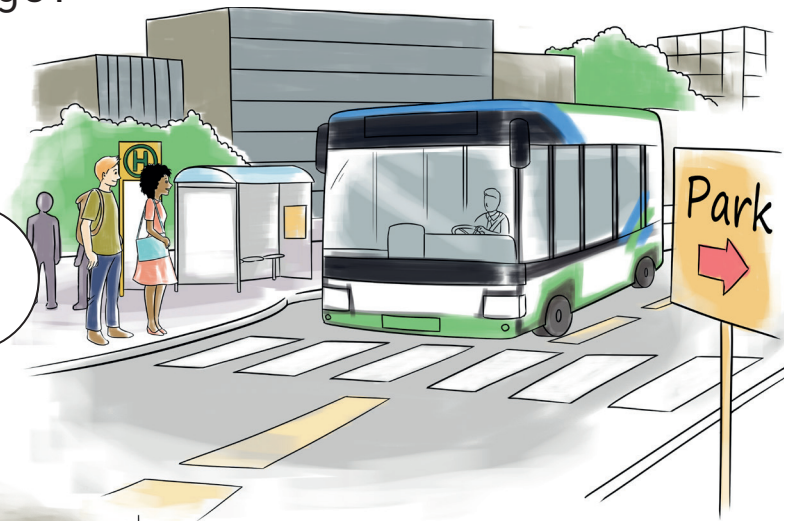


Dem Fahrer zuwinken.

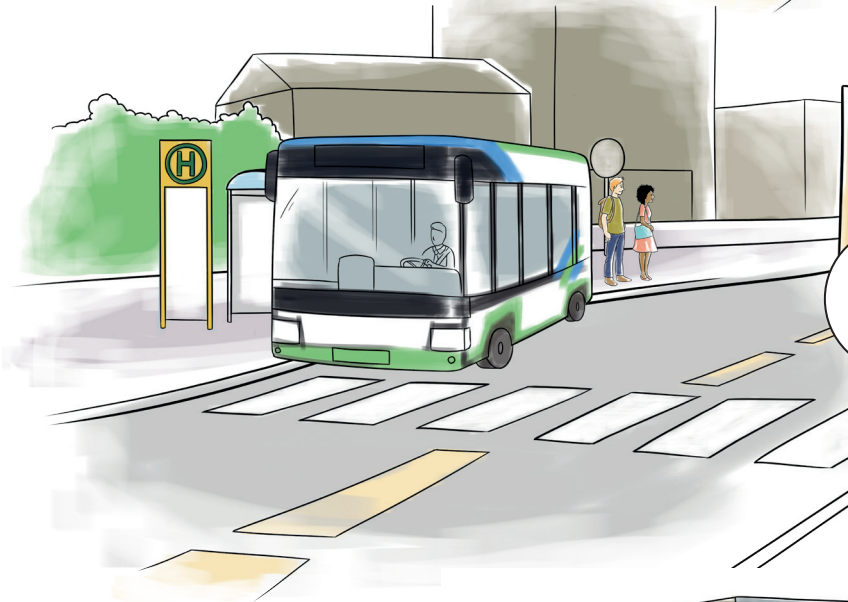
Welcher Weg ist der Richtige?

Kreuzt die richtige Abbildung an!

Vor dem Bus über die Straße gehen.



Hinter dem Bus über die Straße gehen.



Wenn der Bus weg und die Fahrbahn frei ist, über die Straße gehen.

